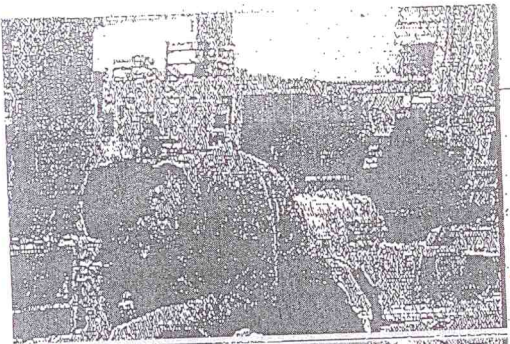


VEDI 26 NOVEMBRE 2009

# PRIMO PIANO LE SPINE DELL'ECONOMIA

## Ova un tesoretto ma senza nessun taglio di Trap e Irpef



### CISL E UIL A PALAZZO CHIGI LA CGIL S'INFURIA

ILUSCONI E TREMONTI hanno incontrato ieri a palazzo Chigi i leader di Cisl e Uil sul tema della Finanziaria. La riunione ha avuto il tra della Cgil, che l'ha scoperta dalle foto di stampa ed ha attaccato duramente il governo e Bonanni: «Irresponsabile dividere i sindacati».

ello, dare giustizia e all'ambiente. Ma ci saranno anche nuovi fondi (500 milioni) per l'edilizia penitenziaria, risorse per il Ponte sullo Stretto, i fondi per i libri gratuiti nelle scuole dell'obbligo, l'attivazione del turn over al 100% nel settore della sicurezza e per i vigili del fuoco,

### Bonus

Fondi saranno destinati all'acquisto dei libri di testo nelle scuole dell'obbligo. Passano in Commissione i bonus famiglia ma contro il parere del governo

### Grandi opere

Finanziamenti al Ponte sullo Stretto, premi alle aziende che assumono e nuovi fondi all'edilizia carceraria, al turnover di polizia e vigili del fuoco

nonchè la sospensione del versamento delle tasse in Abruzzo. Dovrebbero poi arrivare nuovi accordi con le Regioni per lo sviluppo di progetti di edilizia sanitaria e fondi per i non autosufficienti. E dovrebbe infine arrivare anche il via libera alla banca del Sud tanto cara a Tremonti.

### Breviario



di Andrea Cingini

### Le imprese del presidente

L'UNICO ambito dell'attività di governo e maggioranza sottratto all'offensiva di Gianfranco Fini è la politica estera. Per il resto, non c'è questione sulla quale il presidente della Camera non abbia trovato motivo per marcare la propria autonomia. La politica economica non fa eccezione. È Fini che ha ispirato la «controfinanziaria» di Mario Baldassarri, ieri frenata solo per scongiurare il rischio di elezioni anticipate. Ed è Fini che, contro l'attentismo di Tremonti, si sta costruendo una sponda nel mondo della piccola impresa. Oggi verrà presentata l'Unirsi: Unione italiana rappresentanze sociali e d'impresa. Una federazione tra sette associazioni del sociale e dell'impresa che punta a rappresentare 190 mila piccoli imprenditori. L'operazione è benedetta da Fini. Che a un recente convegno dell'Unirsi mandò un messaggio chiaro: alle piccole imprese hanno bisogno di politiche concrete che ne aiutino lo sviluppo. Politiche che ancora non si vedono.

Euro 0; Euro 1 e Euro 2 immatricolate prima del 31/12/1999 (Decreto Legge 10 febbraio 2009 n. 5). Il veicolo da rottamare deve essere ck, grazie al contributo del FordPartner. IPT esclusa. Consumi da 5,7 a 7,1 litri/100 km (ciclo misto); emissioni CO<sub>2</sub> da 119 a 133 g/km.

ENO. **GFL ECO FORD. IL MASSIMO DEGLI ECOINCENTIVI. FINO AL 31 DICEMBRE.**